



このページの有効期限は10日間です

特定技能外国人 対象職種追加を検討

2019/7/25

国土交通省は、特定技能外国人の新たな受け入れ対象職種として「とび」「建設塗装」「配管」「建築大工」「溶接」などを追加する方向で検討している。各職種の専門工事業団体に10月までに意思決定するよう求めている。

現在、建設分野の受け入れ対象職種は▽型枠施工▽左官▽コンクリート圧送▽トンネル推進工▽建設機械施工▽土工▽屋根ふき▽電気通信▽鉄筋施工▽鉄筋継手▽内装仕上げ—の11職種。昨年12月に閣議決定した建設分野の分野別運用方針で定めている。

分野別運用方針は、対象職種を追加するため、年1回程度見直すことが想定されている。国交省は、19年度の見直しに備えて専門工事業団体に意向調査を行い、▽とび▽建設塗装（建築・土木）▽配管▽建築大工▽溶接—などの追加に向け、調整を進めている。

いずれも技能実習生を受け入れている職種で、追加が決まれば、技能実習修了者は日本語試験・技能試験に合格しなくても、特定技能1号に移行することが可能になる。

● レンタルのニッケン > 詳細はこちら <

電子版の >>> 新聞(宅記)の >>>

ログイン [スクラップブック]

会員ID

パスワード

保存する パスワードを忘れた方

この機能について | 初めの方へ | マニュアル |

協力会社のコンプライアンス違反を未然に防止!

詳しくはこちら!

経営者・経理・情報システム
ご担当者向け

建設工事業業・

働き方改革セミナー

Produced by ASAKAWA SYSTEMS CO.,LTD.

企画特集

【静岡県】次世代へ「林業」を守る 静岡県産材普及促進 建築・土木の公共工事や民間住宅への利用促進を図る

【東京都】大田区の事業展望 活力・魅力あるまちを目指して 「魅力的で住み続けたい おおた」「国際都市 おおた」の実現

【静岡県】東部地区学校エアコン設置が本格化 熱海市、伊東市、伊豆の国市、沼津市、三島市の全小中普通教室等に



【岡山県】2019年度の主要土木事業

国直轄事業では昨年度の2倍を上回る予算、国と県、岡山市と倉敷市の主要事業を紹介する



【高知県】新しい技術と発想で変わりゆく時代に挑戦

高知市上下水道事業を山本上下水道事業管理者に聞いた



【愛知県】地域の安心・安全に向け349億余投入し事業展開

国土交通省愛知県内5事務所 19年度事業展望

1名あたり/税抜価格

9/16

9/7

えびす屋

海水浴場まで…

えびす屋

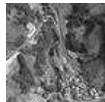
海水浴場まで…

えびす屋

海水浴場まで…



【PR】テレビCMでおなじみのマンションのことなら長谷工〜♪



【静岡県】国道136号土肥峠工区Ⅱ期事業が完成 産業・観光のさらなる活性化へ
2019年3月29日静岡



【静岡県】水防多目的センターが完成 川の駅「伊豆ゲートウェイ函南」
2019年3月27日静岡



【静岡県】児童発達支援センター「もも」が完成 生涯活躍のまち静岡(CCRC)
2019年3月27日静岡



【静岡県】静岡県立吉原林間学園が完成 富士山や駿河湾への眺望も意識した施設配置
2019年3月27日静岡



【静岡県】御殿場市高根地区児童屋内体育施設改修が完成 健やかな人間形成の拠点
2019年3月27日静岡



【静岡県】三島市の公営住宅南二日町住宅B棟全面的改善事業が完成
2019年3月22日静岡



【静岡県】君は太平洋を見たか 僕は日本海を見たい 新清水JCT～富沢IC間開通
2019年3月15日静岡

東京都|千代田区|中央区|港区|新宿区|文京区|台東区|墨田区|江東区|品川区|目黒区|大田区|世田谷区|渋谷区|中野区|杉並区|豊島区|板橋区|練馬区|北区|荒川区|足立区|葛飾区|江戸川区|八王子市|神奈川県|横浜市|川崎市|横須賀市|茅ヶ崎市|平塚市|小田原市|相模原市|大和市|厚木市|静岡県|沼津市|富士市|静岡市|浜松市|愛知県|岐阜県|三重県|名古屋市|一宮市|春日井市|岡崎市|豊田市|豊橋市|岐阜市|四日市市|津市|大阪市|兵庫県|京都府|滋賀県|和歌山県|奈良県|大阪市|豊中市|吹田市|高槻市|茨木市|枚方市|寝屋川市|八尾市|東大阪市|堺市|岸和田市|岡山県|岡山市|倉敷市|香川県|徳島県|高知県|愛媛県|高松市|徳島市|高知市|松山市|

入札情報 | 発注予定 | 建設会社 | 経審 | 特集 | プレスリリース | セミナー | 商品案内 | 電子版について | ネット広告 | 建設人 | 予算情報

建通新聞電子版について

会員利用規約 | 特定商取引法に基づく表記 | ご利用環境について | プライバシーポリシー | 著作権について | リンクポリシー | 広告掲載について | よくある質問 | お問い合わせ |

建通新聞社について

ご挨拶 | 会社概要 | 事務所一覧 | 沿革 | 採用情報 | リンク集 | サイトバージョン | アーカイブ2011 | アーカイブ2010 | アーカイブ2009 | アーカイブ2008 | アーカイブ2007 |